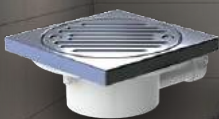




**SANIFLOOR® 1**

Для кафельного покрытия  
Высота 68 мм



**SANIFLOOR® 2**

Для винилового покрытия  
Высота 68 мм



**SANIFLOOR® 3**

Для плоского поддона  
Высота 57 мм



Насос для душа **SANIFLOOR®**.  
Поставляется в комплекте с сифоном для трапа высотой 68 мм, сифоном для низкого поддона или сифоном для «мягкого» пола.



# SANIFLOOR®

**Возможное подключение:** душ

**Рекомендуемый диаметр труб для откачивания:** 32 мм

**Допустимая температура использованных вод:**  
35 °С (макс. до 50 °С)

**Максимальная производительность:** 30 л/мин на 1 м

**Напряжение:** 220–240 В / 50 Гц

**Расстояние от насоса до сифона:** 3 метра по горизонтали или 30 см по вертикали

**Потребляемая мощность:** 400 Вт

**Размеры Д x Г x В:** 295 x 164 x 191 мм

**Вес:** Sanifloor 1 – 8,6 кг, Sanifloor 2 – 8,2 кг, Sanifloor 3 – 8 кг

**Аксессуары:** 3 сифона на выбор: для поддона, для трапа или «мягкого пола»

**ОТКАЧИВАНИЕ ПО ВЕРТИКАЛИ  
И ПО ГОРИЗОНТАЛИ: ↑ 3 М → 30 М**



## ПРЕИМУЩЕСТВА

- Насос с возможностью всасывания стоков от сифона
- 3 варианта сифона



монтажная схема

