

Область применения:

Распределительная гребенка Oventrop в компактном исполнении для подключения станций „Regumat“ DN 32 с шаровым краном перед насосом и универсальной теплоизоляцией.

В комплект входит распределительная гребенка, теплоизоляция и настенный крепеж, включ. метизы.

Распределительная гребенка применяется напр., для распределения теплоносителя на несколько отопительных контуров.

Технические достоинства:

- компактная установка
- простой монтаж
- равномерное распределение теплоносителя даже при малых мощностях

Исполнения: Артикул №:

на 2 отопительных контура	135 16 72
на 3 отопительных контура	135 16 73
на 4 отопительных контура	135 16 74
на 5 отопительных контуров	135 16 75

Материалы:

гребенка:	сталь, черная грунтовка
теплоизоляция:	EPP (для 2 и 3 контуров) PUR (для 4 и 5 контуров) из жесткого полиуретана, не содержит FCKW, в черной алюминиевой оболочке
настенный крепеж:	сталь, оцинкованный

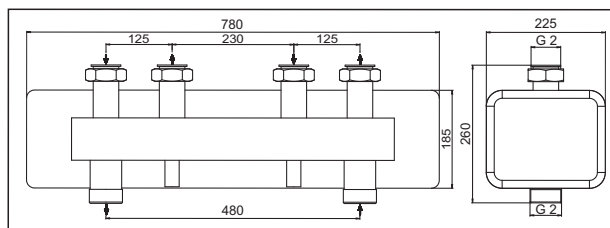
Подключение:

со стороны отоп. контура:	G 2 НГ, плоское уплотнение
со стороны котла:	G 2 НР, плоское уплотнение

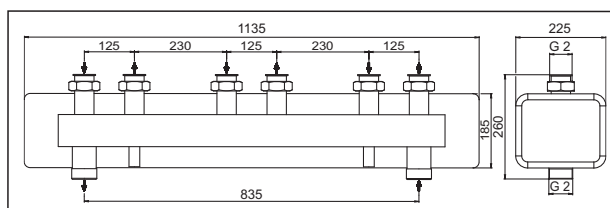
Соблюдайте правильное направление потока!

Технические параметры:

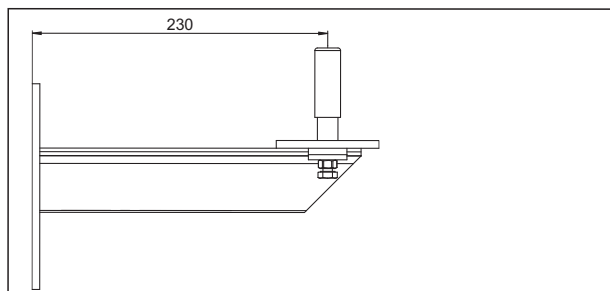
макс. рабочее давление:	4 бар
макс. рабочая температура:	110 °С
расход 9 м³/ч:	(для 2 и 3 контуров)
рекомендованная область применения:	макс. 210 кВт (ΔТ = 20К)
расход 12 м³/ч:	(для 4 и 5 контуров)
рекомендованная область применения:	макс. 280 кВт (ΔТ = 20К)



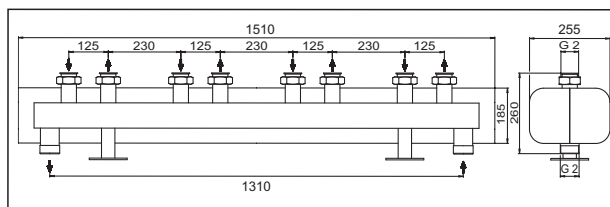
Размеры распределительной гребенки DN 32, на 2 контура



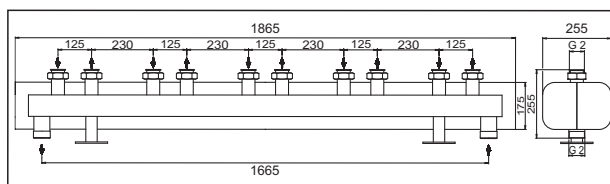
Размеры распределительной гребенки DN 32, на 3 контура



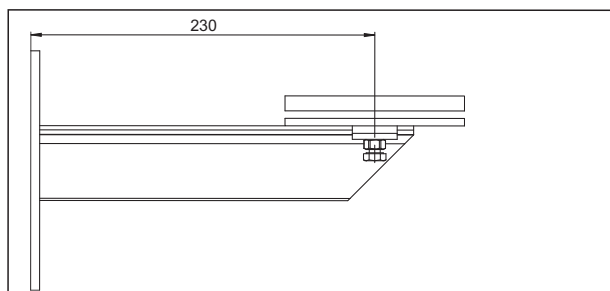
Размеры настенного крепежа для гребенок на 2- и 3 контура



Размеры распределительной гребенки DN 32, на 4 контура



Размеры распределительной гребенки DN 32, на 5 контуров



Размеры настенного крепежа для гребенок на 4- и 5 контуров

Сохраняется право на технические изменения.

Раздел каталога 6
ti 294-0/10/MW
Издание 2014